

VISTE ASSONOMETRICHE
MARTELLI MURARIO

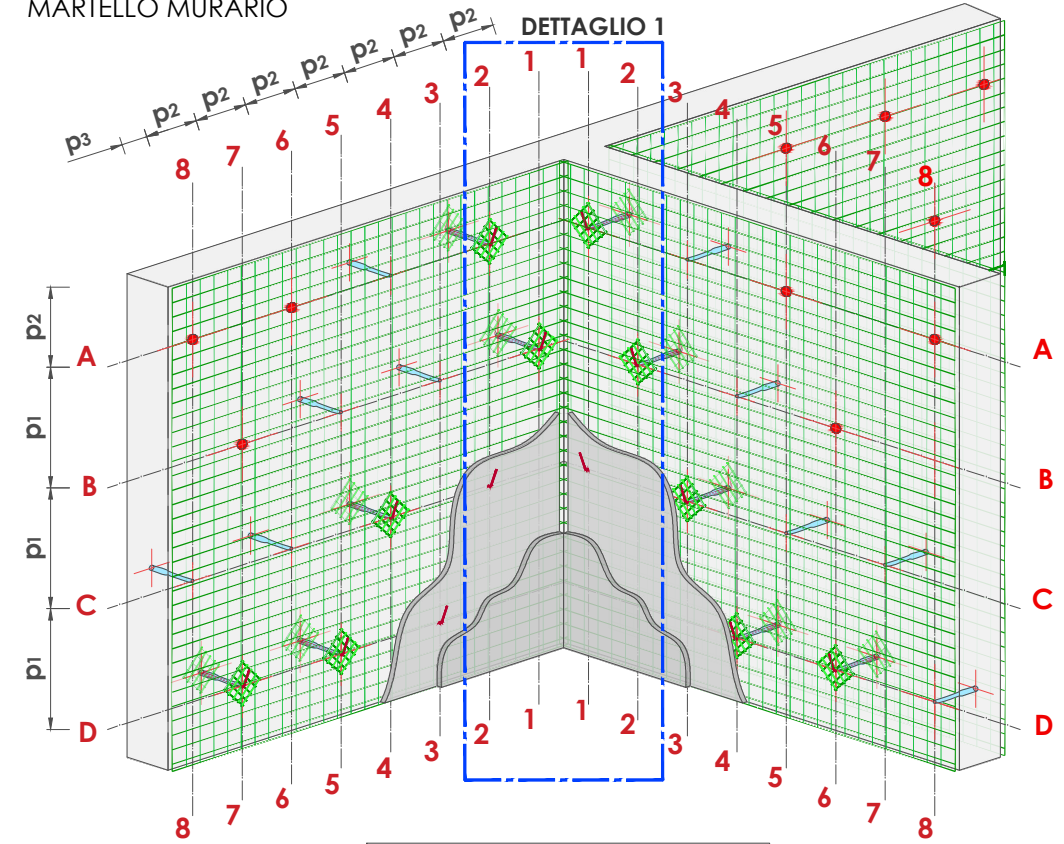
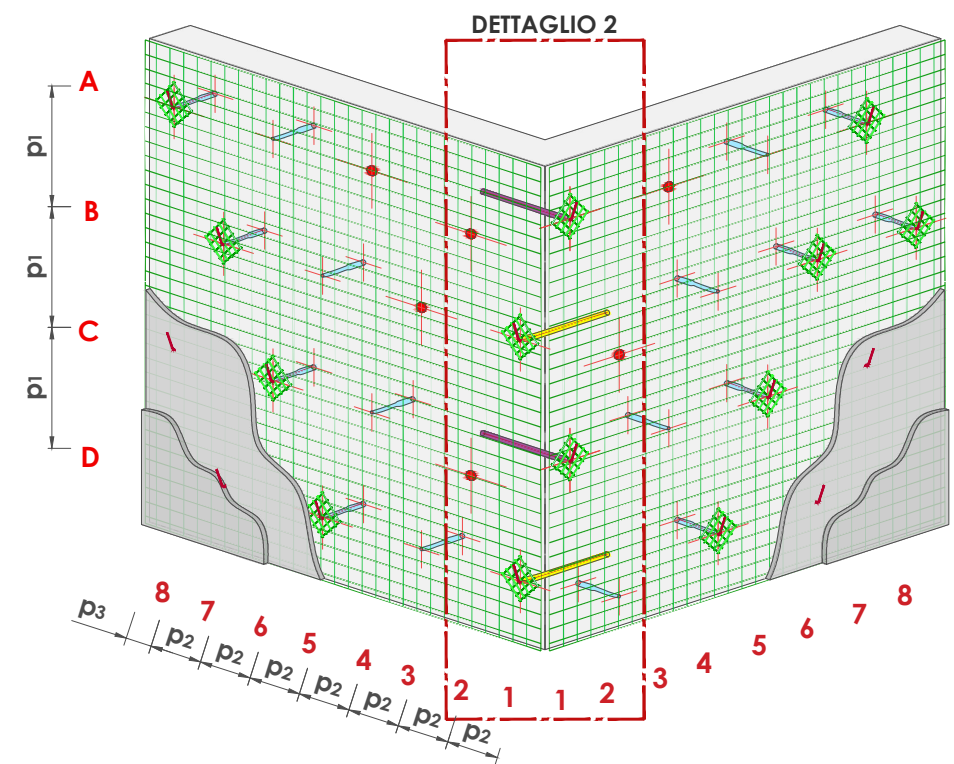


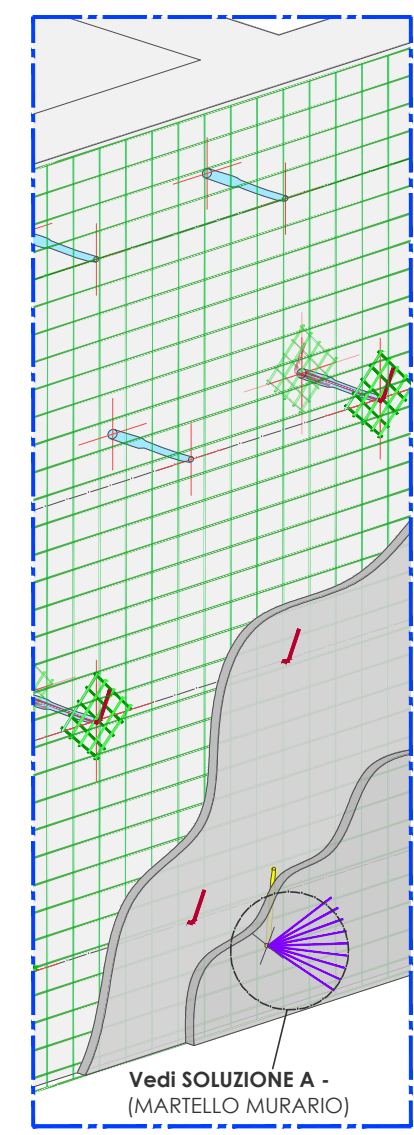
Tabella dei passi consigliati connettori

passo tipo	passo [cm]
p ₁	50
p ₂	25
p ₃	12,5

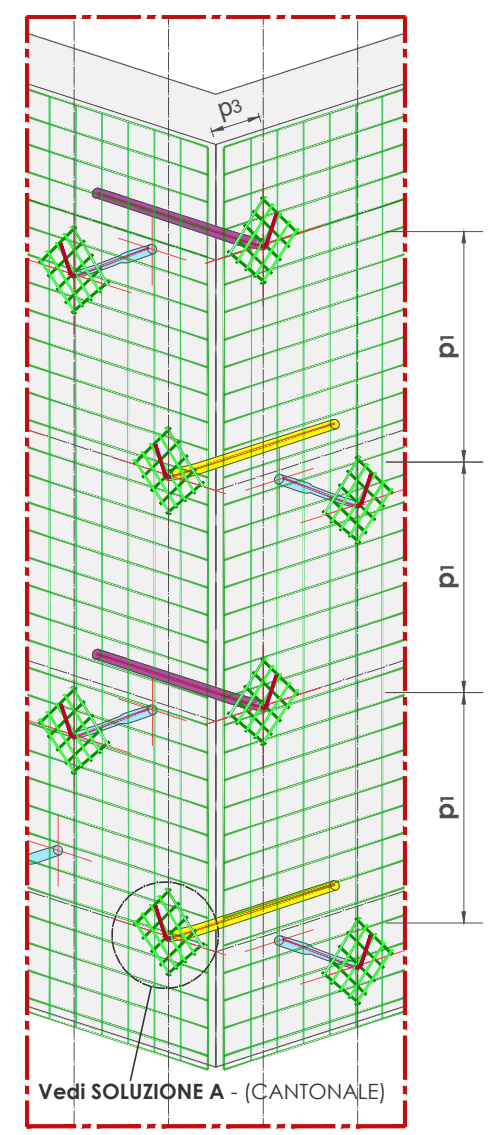
CANTONALE



DETAGLIO 1

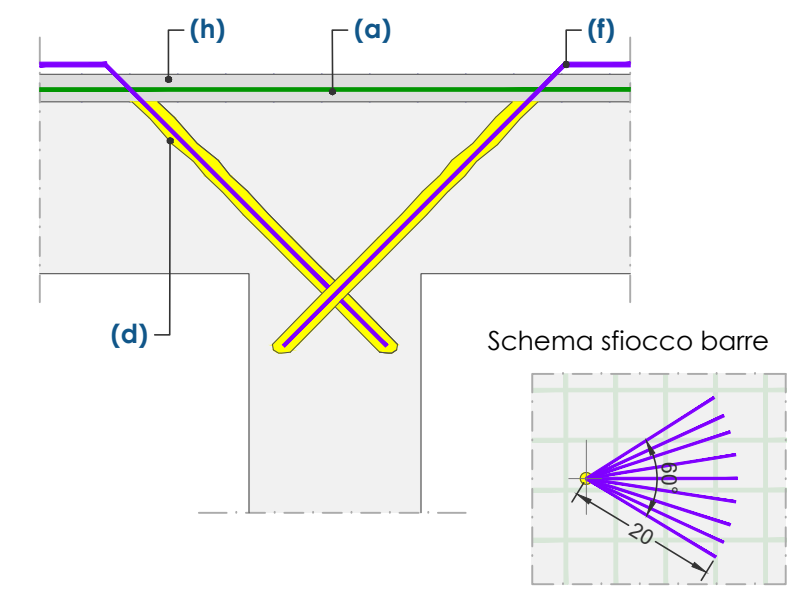


DETAGLIO 2

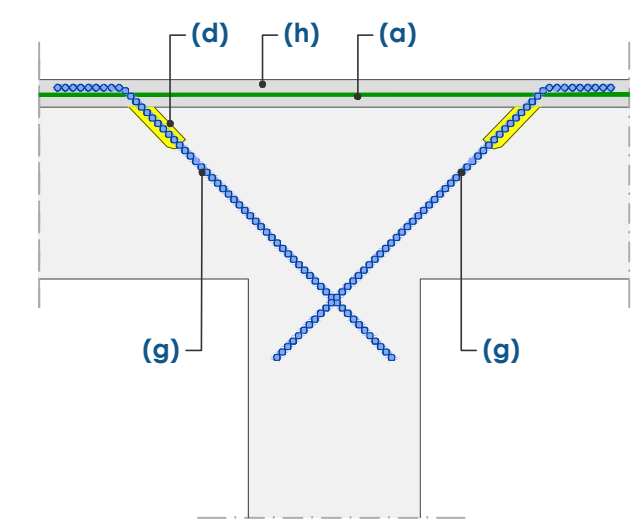


PARTICOLARE CONNESSIONI MASCHIO MURARIO - scala 1:10

Soluzione A - Connessione con barre passanti sfioccate in GFRP



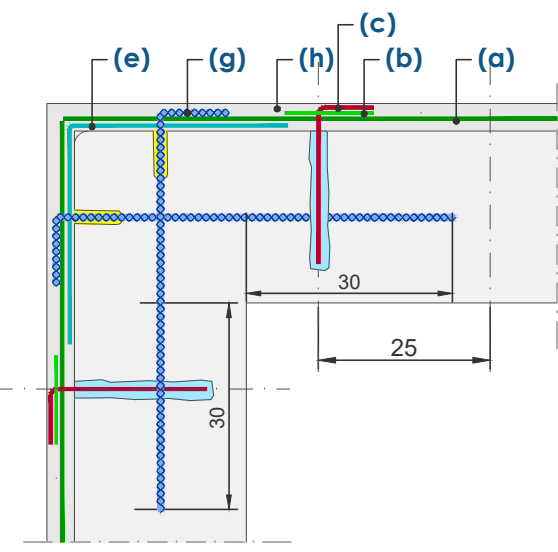
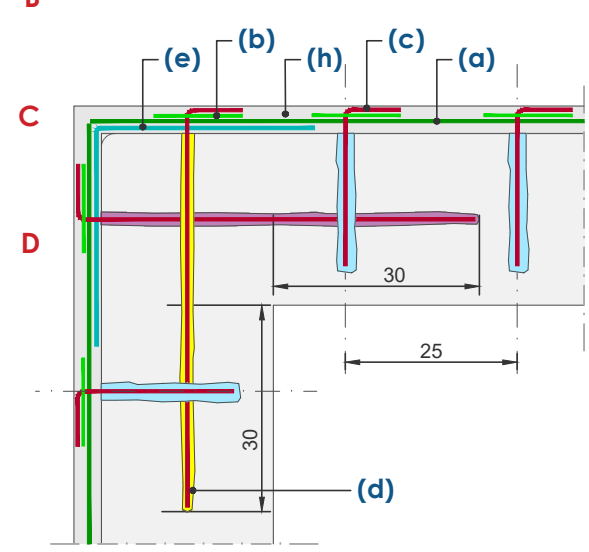
Soluzione B - Connessione con barre in acciaio inox



PARTICOLARE CONNESSIONI MASCHIO MURARIO - scala 1:10

Soluzione A
Connessione con barre in GFRP

Soluzione B
Connessione con barre in acciaio inox



IDENTIFICAZIONE MATERIALI CRM

- (a) FBMesh (Rete preformata in GFRP)
- (b) FBFAZ33X33T96AR (Fazzoletto di rete preformata in GFRP)
- (c) FBConL (Connettore a "L" preformato in GFRP)
- (d) INTEGRA FIXA VINYL 15 (Ancorante chimico bi-componente)
- (e) FBANG (Elemento in GFRP preformato ad angolo retto)
- (f) FB-TUP10-VARIA/2A (Barra in materiale composito fibrorinforzato)
- (g) FB-HBAR10 (Barra elicoidale in acciaio inox austenitico)
- (h) MALTA MATERIA/EPOCA (Impasto premiscelato ecocompatibile a base calce)

Le misure sono espresse in cm se non diversamente specificato
Per lo schema di posa connettori e tabella materiali fare riferimento alla tavola CRM10