

Componente del **Sistema LIFE+**.

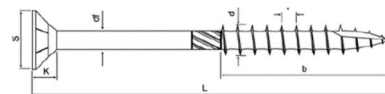
DESCRIZIONE

FBKIT-WOOD6X80GALV Connettore in acciaio galvanizzato, con vite $\varnothing 6$ e lunghezza pari 80 mm completo di rondella, per la connessione di reti in GFRP tipo FBMesh 66X66/33T96 e FBMesh 99X99/33T96 per la messa in sicurezza dallo sfondellamento di solai con travi in legno.

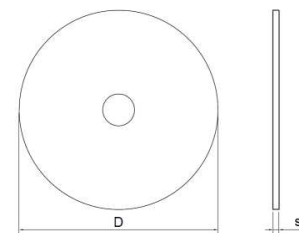


DATI TECNICI

Caratteristiche geometriche		Valore
Vite	d x L	6 x 80 mm
Lunghezza della parte filettata	b	50 mm
Diametro della parte non filettata	df	4,3 mm
Diametro della testa	S	11,7 mm
Altezza della testa	K	~ 5 mm
Rondella	D x s	50 x 1,5 mm



Caratteristiche del materiale	
Vite	Acciaio galvanizzato cl.9.8
Spessore rivestimento della zincatura	8 μ m ISO 4042
Rondella	Acciaio galvanizzato cl. 4.6



Caratteristiche meccaniche vite a rottura	
Trazione	10,0 kN
Taglio puro	5,0 kN
Torsione	10,0 Nm
Momento flettente	8,5 Nm

Installazione	
Inserto	T30
Coppia massima di serraggio ⁽¹⁾	7,0 Nm
Preforo	Non necessario ⁽²⁾
Avvitatore	~ 600 giri/min
⁽¹⁾ Regolazione in funzione del tipo di installazione.	
⁽²⁾ Preforo necessario solo in caso di legnami duri, con diametro 4,3 mm.	

Estrazione assiale ammissibile ⁽¹⁾ - Legno di abete da costruzione ⁽²⁾	
Estrazione assiale ammissibile, con profondità di inserimento 60 mm	1,1 kN
Estrazione assiale ammissibile, con profondità di inserimento 100 mm ⁽³⁾	2,0 kN
⁽¹⁾ I carichi ammissibili derivano dai carichi caratteristici di rottura calcolati secondo Eurocodice 5 EN1995-1-1 e sono comprensivi di coefficiente di sicurezza totale γ pari a 3.	
⁽²⁾ Massa volumica pari a 350 kg/m ³ , umidità ~ 12% (direzione fibre perpendicolare).	
⁽³⁾ Dati ottenibili con lunghezze filetto 75 mm.	

Sfilamento testa ammissibile ⁽¹⁾ - Legno di abete da costruzione ⁽²⁾	
Sfilamento testa ammissibile	0,70 kN
⁽¹⁾ I carichi ammissibili derivano dai carichi caratteristici di rottura calcolati secondo Eurocodice 5 EN1995-1-1 e sono comprensivi di coefficiente di sicurezza totale γ pari a 3.	
⁽²⁾ Massa volumica pari a 350 kg/m ³ , umidità ~ 12% (direzione fibre perpendicolare).	

INDICAZIONI DI POSA

Posizionare la rondella ed avvitare la vite ruotando in senso orario fino a completo avvitamento.

Fare riferimento alle schede tecniche del Sistema LIFE+ LEGNO e ai quaderni tecnici Fibre Net specifici per i dettagli sull'applicazione del sistema antisfondellamento, e per dettagli sulle connessioni in corrispondenza della sovrapposizione della rete, ancoraggio a tramezzi o travi/cordoli di estremità.

CONFEZIONI

Confezioni da 50, 100 pezzi.

CONDIZIONI DI MOVIMENTAZIONE E STOCCAGGIO

Il materiale deve essere protetto preventivamente al suo utilizzo da depositi di polvere, grasso, olio e qualsiasi altra fonte di sporcizia.

INDICAZIONI DI SICUREZZA

La posa in opera del connettore FBKIT-WOOD6x80GALV deve seguire le Norme di Sicurezza comunemente adottate in cantiere, senza particolari e specifiche prescrizioni. Non si ravvisano pericolosità intrinseche del prodotto, in quanto non presenta parti taglienti o comunque tali da arrecare danno alle persone. Per le attrezzature di posa (trapani, avvitatori o quant'altro), seguire le indicazioni e prescrizioni dettate da produttore.

Per informazioni sulla sicurezza e per l'utilizzo e la conservazione del prodotto, l'utilizzatore deve far riferimento alla più recente Scheda di Sicurezza.

Si consiglia comunque l'esecuzione di prove a sfilamento del sistema di connessione, da eseguire in cantiere.

VOCE DI CAPITOLATO

FBKIT-WOOD6x80GALV Vite in acciaio galvanizzato in classe 9.8 filettato, da utilizzarsi per il collegamento delle reti in GFRP al solaio nel Sistema LIFE+ LEGNO di Fibre Net, vite \varnothing 6 mm e lunghezza 80 mm completo di rondella, \varnothing esterno 50 mm e spessore 1,5 mm, resistenza all'estrazione assiale ammissibile su legno abete da costruzione e profondità di inserimento 60 mm \geq 1,1 kN.

L'acquirente è responsabile della verifica d'idoneità dei prodotti descritti nel presente documento per l'uso e gli scopi che si prefigge. Fibre Net SpA non si assume alcuna responsabilità per utilizzo improprio del materiale. Il cliente è tenuto a verificare che la presente scheda e i dati ivi riportati siano validi per la partita di prodotto di suo interesse e non siano superati in quanto sostituiti da edizioni successive e/o nuove formulazioni di prodotto o certificazioni. Si invita il cliente a contattare preventivamente il nostro Ufficio Tecnico. La presente edizione annulla e sostituisce ogni altra precedente.

Fibre Net SpA

Via Jacopo Stellini, 3 - 33050 Z.I.U. Pavia di Udine (UD)- Italy
C.F. e P.IVA 02212620302 - Capitale Sociale € 1.000.000,00 i.v. - N. REA UD - 243635
T. +39.0432.600918 - F. +39.0432.526199 - info@fibrenet.info - www.fibrenet.it

Azienda certificata
ISO 9001 : 2008

