

Componente del **Sistema LIFE+**.

DESCRIZIONE

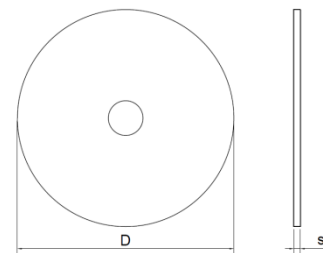
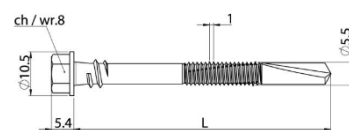
FBKIT-STEEL6x100INOX Connettore autoperforante in acciaio inox cl. A4 bimetale, con vite \varnothing 5,5 mm e lunghezza pari 95 mm completo di rondella in acciaio inox, per la connessione di reti in GFRP tipo FBMesh 66X66/33T96 e FBMesh 99X99/33T96 per la messa in sicurezza dallo sfondellamento di solai con travi in acciaio.



DATI TECNICI

Caratteristiche geometriche		Valore
Impronta della vite		Esagonale
Vite	d x L	5,5 x 95 mm
Diametro massimo della testa	dk max.	10,5 mm
Altezza massima della testa	k max.	5,4 mm
Diametro del foro su spessore massimo 12 mm ⁽¹⁾	Df	-
Rondella	D x s	50 x 1,5 mm
Spessore massimo fissabile	Sp. max	57,5 mm

⁽¹⁾ Per spessore superiore prevedere scarifica del foro per la parte eccedente lo spessore massimo avvitalabile.



Caratteristiche del materiale	
Vite - corpo della vite	Acciaio inox 1.4004 cl. A4 70
Vite - punta autoperforante	Acciaio carbonitrurato
Vite - rivestimento	Deltatone 8 μ m
Rondella	Acciaio inox cl. A2 o superiore

Caratteristiche meccaniche		
Resistenza a trazione della vite		13,0 kN
Resistenza a taglio		6,5 kN
Resistenza a torsione		8 Nm
Momento flettente		7 Nm
Resistenza all'estrazione su supporti in acciaio S235 EN 10025 ⁽¹⁾	Sp. acciaio 4,0 mm	2,2 kN
	Sp. acciaio 5,0 mm	2,5 kN
	Sp. acciaio 6,0 mm	2,8 kN
	Sp. acciaio 8,0 mm	3,3 kN
	Sp. acciaio 10,0 mm	3,8 kN
	Sp. acciaio 12,0 mm	3,8 kN
Coppia massima di serraggio		5,0 Nm
Bussola		8
Massima velocità di avvitamento ⁽²⁾		1800 giri/min

⁽¹⁾ I carichi ammissibili derivano dai carichi caratteristici di rottura e sono comprensivi del coefficiente di sicurezza $\gamma = 2,0$.

⁽²⁾ Regolazione in funzione del tipo di installazione.

INDICAZIONI DI POSA

Posizionare la vite FBKIT-STEEL6x100INOX sul trapano, inserire la rondella 50x1,5 mm e procedere con l'installazione del connettore.

Caratteristiche sul tipo di avvitatore consigliato:

Avvitatore a filo per avvitature di viti autopercoranti;

Potenza assorbita: 400 W;

Potenza resa: 220 W;

Velocità a vuoto 1900 giri/minuto;

Velocità a pieno carico 1300 giri/minuto.

Fare riferimento alle schede tecniche del Sistema LIFE+ ACCIAIO ed ai quaderni tecnici Fibre Net specifici per i dettagli sull'applicazione del sistema antisfondellamento, e per dettagli sulle connessioni in corrispondenza della sovrapposizione della rete, ancoraggio a tramezzi o travi/cordoli di estremità.

CONFEZIONI

Confezioni da 50, 100 pezzi.

CONDIZIONI DI MOVIMENTAZIONE E STOCCAGGIO

Il materiale deve essere protetto preventivamente al suo utilizzo da depositi di polvere, grasso, olio e qualsiasi altra fonte di sporcizia.

INDICAZIONI DI SICUREZZA

La posa in opera del connettore FBKIT-STEEL6x100INOX deve seguire le Norme di Sicurezza comunemente adottate in cantiere, senza particolari e specifiche prescrizioni. Non si ravvisano pericolosità intrinseche del prodotto, in quanto non presenta parti taglienti o comunque tali da arrecare danno alle persone. Per le attrezzature di posa (trapani, avvitatori o quant'altro), seguire le indicazioni e prescrizioni dettate da produttore.

Per informazioni sulla sicurezza e per l'utilizzo e la conservazione del prodotto, l'utilizzatore deve far riferimento alla più recente Scheda di Sicurezza.

Si consiglia comunque l'esecuzione di prove a sfilamento del sistema di connessione, da eseguire in cantiere.

VOCE DI CAPITOLATO

FBKIT-STEEL6x100INOX Vite autopercorante in acciaio inox cl. A4 bimetal, da utilizzarsi per il collegamento delle reti in GFRP al solaio con struttura portante in acciaio nel Sistema LIFE+ ACCIAIO di Fibre Net, vite \varnothing 5,5 mm e lunghezza 95 mm completo di rondella \varnothing esterno 50 mm e spessore 1,5 mm in acciaio inox classe A2 o superiore, resistenza all'estrazione minima \geq 2,2 kN.

L'acquirente è responsabile della verifica d'idoneità dei prodotti descritti nel presente documento per l'uso e gli scopi che si prefigge. Fibre Net SpA non si assume alcuna responsabilità per utilizzo improprio del materiale. Il cliente è tenuto a verificare che la presente scheda e i dati ivi riportati siano validi per la partita di prodotto di suo interesse e non siano superati in quanto sostituiti da edizioni successive e/o nuove formulazioni di prodotto o certificazioni. Si invita il cliente a contattare preventivamente il nostro Ufficio Tecnico. La presente edizione annulla e sostituisce ogni altra precedente.